



Fête de la NATURE 2015



Du 20 au 24 mai

Nombreuses activités
GRATUITES

Programme sur
cg66.fr



Protéger durablement votre cadre de vie



« Découvrez la nature au fil de l'eau »

Des sommets des Pyrénées aux rives de la Méditerranée, les Pyrénées-Orientales offrent une nature exceptionnelle.

Cette nature, le Département met tout en œuvre pour la préserver, la valoriser et la rendre accessible à tous, comme en témoigne la gestion directe de 7 sites naturels remarquables. Tout au long de l'année, il vous est possible de les découvrir à travers de multiples activités de sensibilisation au respect de l'environnement ou bien de simples moments de détente.

C'est pourquoi le Département participe chaque année à la Fête de la nature. Cette année, cet événement national met à l'honneur, du 20 au 24 mai 2015, les activités invitant le public à une découverte « Au bord de l'eau ».

L'histoire comme l'avenir des Pyrénées-Orientales sont résolument liés à cette ressource naturelle précieuse qu'est l'eau. Elle constitue un élément vital et structurant de notre territoire qu'elle a façonné et façonne encore de nos jours, comme en témoigne notre richesse environnementale et patrimoniale. Formidable lien entre les hommes et les territoires, elle nécessite donc toute notre implication pour en assurer le partage et la préservation.

Ainsi, nous vous invitons à participer à l'ensemble des activités gratuites labellisées « Fête de la Nature » et proposées sur ses 7 sites naturels. Vous aurez le plaisir de redécouvrir la plage et ses trésors, de plonger une épuisette dans un lac à la rencontre de ses habitants, de voguer sur les eaux de la mer Méditerranée ou encore de percer le mystère du « ratoli trompeta » au bord de la rivière. Des découvertes ludiques auprès de spécialistes qui sauront vous surprendre, susciter votre curiosité et vous transmettre les richesses d'une nature prodigue.

La Nature vous ouvre ses portes, émerveillez-vous !

Hermeline MALHERBE

Présidente du Département des Pyrénées-Orientales
Sénatrice



Au fil des jours



Mercredi 20 mai

- Bouillouses** p.6
● Journées pédagogiques

Jeudi 21 mai

- Bouillouses** p.6
● Journées pédagogiques
- Cerbère Banyuls** p.6
● Journée pédagogique
- Agly** p.7
● Activité pédagogique sur
« le Sentier des oiseaux »
- Dosses** p.10
● Balades nature pour personnes
en situation de handicap



Vendredi 22 mai

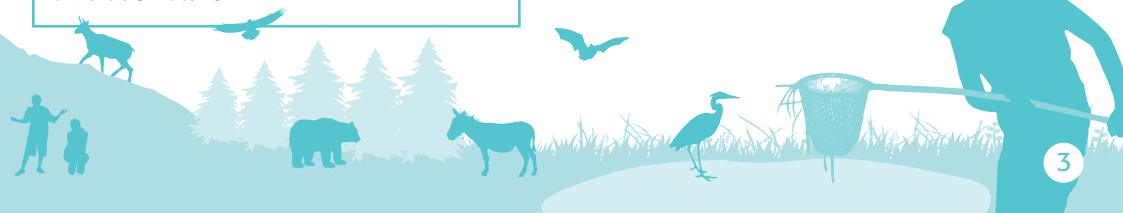
- Nyer** p.10
● Comptage nocturne de
Chir'eau ? Chiros ? Chiroptères !
- Dosses** p.11
● Activité pédagogique

Dimanche 24 mai

Samedi 23 mai

- Paulilles** p.4
● Balade nature
● Sortie Naturaliste
● Atelier pour les familles : L'art à la plage
● Atelier scientifique
- Exposition « La Marenda d'Aqui »** p.5
● Initiation à la voile latine sur des
optimistes
- Bouillouses** p.6
● Balades nature accompagnées par des
ânes
- La Raho** p.8
● Balade nature
● Stand de découverte des prairies
fleuries
- Démonstrations et ateliers de pêche** p.9
● Stand de découverte du monde des
abeilles
- Nyer** p.10
● Enquête mystérieuse au bord de l'eau
- Dosses** p.11
● Balade nature

- Paulilles** p.4
● Balade nature
● Sortie Naturaliste
● Atelier pour les familles : L'art à la plage
● Atelier scientifique
- Exposition « La Marenda d'Aqui »** p.5
● Marché et pique-nique Bio « Rendez-vous
du terroir »
- Bouillouses** p.6
● Balades nature accompagnées par des ânes
- Cerbère Banyuls** p.6
● Balades en kayak de mer
- Agly** p.7
● Randonnée nature sur les hauteurs du plan
d'eau « le Sentier des dolmens en
Fenuillèdes »
- La Raho** p.8
● Stand de découverte des prairies fleuries
- Démonstrations et ateliers de pêche** p.9
● Stand de découverte du monde des abeilles
● Balades naturalistes dans la retenue
écologique
● Atelier et jeux autour du Carabus
- Dosses** p.11
● Balades en kayak



Site classé de l'Anse de Paulilles



Conservatoire
du littoral

● Balade nature

- Date** Samedi 23 et dimanche 24 mai
Thème Découverte de la faune et de la flore
Départ Maison de site
Public Grand public
Horaires Samedi 10h30, 14h30 et 16h30 - Dimanche 10h30 et 16h30
Durée 1h
Spécificités Réservations possibles mais non obligatoires

● Sortie Naturaliste

- Date** Samedi 23 et dimanche 24 mai
Thème Sortie dans le Cosprons ou sur le sentier du littoral, selon météo
Départ Maison de site
Public Grand public
Horaires Samedi 9h30 et dimanche 14h30
Durée 2h30
Spécificités Réservations possibles mais non obligatoires
Intervenant : Direction Nature
Tenue et chaussures adaptées au site et à la saison

● Atelier pour les familles : L'art à la plage

- Date** Samedi 23 et dimanche 24 mai
Thème Contes, land art et micro land art, chasse aux trésors
Départ Esplanade des 4 Tours - Plage
Public Familles, enfants à partir de 4 ans
Horaires 10h30, 11h30, 14h30 et 16h
Durée 1h
Spécificités Réservations possibles mais non obligatoires
Intervenant : Ateliers Nature et Écriture

● Atelier scientifique

- Date** Samedi 23 et dimanche 24 mai
Thème Sensibilisation à la pollution des mers par les plastiques
Départ Hameau-Plage
Public Grand public
Horaires Stand d'information de 10h à 12h - Atelier à 14h
Spécificités Organisé par le Laboratoire Arago de Banyuls-sur-Mer



● **Exposition « La Marenda d'Aqui »**

- Date** Samedi 23 et dimanche 24 mai
Thème Découverte de la diversité de l'environnement littoral de l'embouchure du Tech à Argelès-sur-Mer jusqu'au Cap Creus
Lieu Hameau - Bâtiment des Découvertes
Public Tous publics
Horaires 10h - 18h
Spécificités Accessible public handicapé
Réalisation : Les Enfants de la Mer et la Ville d'Argelès-sur-Mer

● **Marché et pique-nique Bio « Rendez-vous du terroir »**

- Date** Dimanche 24 mai
Thème Présentation, vente et dégustations de produits issus de l'agriculture biologique
Lieu Esplanade des 4 Tours
Public Tous publics
Horaires De 10h à 18h
Spécificités Organisé par le CIVAM Bio 66
Accessible public handicapé



Réservations / Informations : 04 68 95 23 40

● **Initiation à la voile latine sur des optimistes**

- Date** Samedi 23 mai
Thème Initiation à la voile latine
Lieu Plage
Public Jeune public (de 10 à 14 ans)
Horaires De 10h à 12h et de 14h à 17h
Spécificités Réservations recommandées, places limitées
Savoir nager
Soumis aux conditions météo. Possibilité de reporter au dimanche si elles ne sont pas favorables

Réservations / Informations : 04 68 95 23 45



Site classé des Bouillouses

● Balades nature accompagnées par des ânes

- Date** Samedi 23 et dimanche 24 mai
Thème Découverte ludique du site des Bouillouses, des estives et de la biodiversité liée à l'eau
Départ Point info près du barrage (Lac des Bouillouses)
Public Familles, enfants à partir de 4 ans
Horaires 10h et 14h (accueil possible 30 min avant)
Durée 2h
Spécificités Réservations souhaitées – Intervenant : Vagabond'Âne
Tenue adaptée au site et à la saison nécessaire
Possibilité d'accueil de personnes à mobilité réduite grâce à un fauteuil tout terrain (sur réservation, selon place)



● Journées pédagogiques

- Date** Mercredi 20 et jeudi 21 mai
Thème Découverte ludique du site des Bouillouses et de sa biodiversité
Public Centre de loisirs et scolaires
Durée Journée



Réservations / Informations : 04 68 04 24 61

Réserve Naturelle Marine de Cerbère-Banyuls

● Balades en kayak de mer

- Date** Dimanche 24 mai
Thème Découverte de la Réserve Marine, son littoral et sa biodiversité
Départ Plage de Peyrefite
Public Grand public, enfants à partir de 8 ans
Horaires 9h30 et 14h
Durée 2h
Spécificités Réservations obligatoires (places limitées : 24 personnes maximum par balade)
Intervenant Vermeille Kayak
Tenue de bain et chaussure d'eau – Savoir nager.



● Journée pédagogique

- Date** Jeudi 21 mai
Thème La biodiversité du milieu marin et du littoral
Public Collège
Durée Journée
Spécificités Déjà réservé – Journée couplée avec le Site de Paulilles

Réservations / Informations : 04 68 88 09 11



Plan d'eau sur l'Agly



● Randonnée nature sur les hauteurs du plan d'eau « le Sentier des dolmens en Fenouillèdes »

Date	Dimanche 24 mai
Thème	Découverte du site, du patrimoine, de la faune et de la flore environnantes, contes et légendes
Départ	Près du pont sur l'Agly à 2 km d'Ansignan (D9)
Public	Grand public (marcheurs)
Horaires	10h
Durée	5h
Spécificités	Réservations souhaitées Randonnées facile (distance 8 km, dénivelé 330 m) Chaussures de randonnée et tenue adaptée nécessaires Pique-nique et eau à prévoir Intervenant : Éveil Rando

Réservations / Informations : 06 12 15 68 37
ou jordimach@eveil-rando.fr

● Activité pédagogique sur « le Sentier des oiseaux »

Date	Jeudi 21 mai
Thème	Découverte du site et de la faune environnante
Public	Primaires
Durée	3h
Spécificités	Déjà réservé Intervenant : Groupe Ornithologique du Roussillon

Réservations / Informations :
04 68 51 20 01 ou goranimation@orange.fr



Retrouvez plus d'activités autour du plan d'eau sur l'Agly, le samedi 23 mai 2015, dans le cadre de la Fête de la Randonnée, organisée par la Communauté de Communes Agly Fenouillèdes
Renseignements au 04 68 59 20 13 ou par mail contact@cc-aglyfenouilledes.fr



Site du Lac de la Raho



● Balade nature

- Date** Samedi 23 mai
Thème Observations botaniques et découverte du monde des orchidées
Lieu Digue de la retenue écologique de la Raho (Lac de Villeneuve de la Raho)
Public Grand public
Horaires 10h et 15h
Durée 2h
Spécificités Intervenant : Société française d'Orchidophilie

Réservations / Informations : 06 88 83 36 99

● Stand de découverte des prairies fleuries

- Date** Samedi 23 et dimanche 24 mai
Thème Découverte ludique des cultures fleuries, de la faune sauvage et des actions de réhabilitation de milieux liées
Lieu Digue de la retenue écologique de la Raho (Lac de Villeneuve de la Raho)
Public Grand public
Horaires De 10h à 17h
Durée Libre
Spécificités Intervenant : Maison de la Chasse et de la Nature des Pyrénées-Orientales

Informations : 04 68 08 21 41



● Démonstrations et ateliers de pêche

- Date** Samedi 23 et dimanche 24 mai
Thème Démonstration des techniques de pêche et initiation à la pêche au coup et aux leurres
Lieu Digue de la retenue écologique de la Raho (Lac de Villeneuve de la Raho)
Public Grand public
Horaires De 10h à 17h
Durée Libre
Spécificités Intervenant : Fédération des Pyrénées Orientales pour la Pêche et la Protection du Milieu Aquatique

Informations : 04 68 66 88 38

● Stand de découverte du monde des abeilles

- Date** Samedi 23 et dimanche 24 mai
Thème Découverte de l'apiculture et dégustation de miels
Lieu Digue de la retenue écologique de la Raho (Lac de Villeneuve de la Raho)
Public Grand public
Horaires De 10h à 17h
Durée Libre
Spécificités Intervenant : Union Syndicale des Apiculteurs du Roussillon



Informations : 04 68 84 07 85

● Balades naturalistes dans la retenue écologique

- Date** Dimanche 24 mai
Thème Découverte des oiseaux, des mares et des plantes de la retenue écologique
Lieu Digue de la retenue écologique de la Raho (Lac de Villeneuve de la Raho)
Public Grand public
Horaires 9h45 et 14h
Durée 2h15
Spécificités Intervenant : Groupe Ornithologique du Roussillon

Réservations / Informations : 04 68 51 20 01 ou goranimation@orange.fr

● Atelier et jeux autour du Carabus

- Date** Dimanche 24 mai
Thème Découverte ludique du monde des insectes à travers le véhicule pédagogique Carabus
Lieu Digue de la retenue écologique de la Raho (Lac de Villeneuve de la Raho)
Public Grand public, enfants à partir de 4 ans
Horaires De 10h à 17h
Durée Libre
Spécificités Intervenant : Insectes et Nature

Informations : 04 68 80 96 93 ou carabus@orange.fr



Réserve Naturelle Régionale de Nyer

● Comptage nocturne de Chir'ëau ? Chiros ? Chiroptères !

- Date** Vendredi 22 mai
Thème Découverte ludique du monde fascinant des chauves-souris via un programme de science participative : le comptage des chauves-souris fréquentant nos rivières
Départ Maison de la Réserve
Public Grand public
Horaires 19h
Durée 3h
Spécificités Réservations obligatoires
Lampe frontale ou lampe torche,
tenue adaptée à la saison et repas tiré du sac



● Enquête mystérieuse au bord de l'eau

- Date** Samedi 23 mai
Thème Mission détective pour trouver la cause de la mort d'une espèce rare de nos cours d'eau, le ratoli trompette !
Départ Maison de la Réserve
Public Grand public, Familles
Horaires De 9h30 à 17h
Durée Journée
Spécificités Réservations obligatoires
Chaussures de marche, pique-nique et eau à prévoir
Intervenant : CIEM Les Isards

Réservations / Informations : 04 68 97 05 56

Site départemental des Dosses

● Balades nature pour personnes en situation de handicap

- Date** Jeudi 21 mai
Thème Découverte du site des Dosses en joëlette, le long du sentier d'interprétation
Départ Parking d'entrée du site des Dosses (La Barcarès)
Public Public spécifique
Horaires 10h30 et 14h
Durée 2h
Spécificités Déjà réservé – Utilisation de joëlettes pour personnes à mobilité réduite
Intervenant : Nataph



Réservations / Informations : 04 68 05 31 23 ou inga.nataph@gmail.com



● **Activité pédagogique**

Date	Vendredi 22 mai
Thème	Découverte du site lagunaire des Dosses le long du sentier d'interprétation
Départ	Parking d'entrée du site des Dosses (La Barcarès)
Public	Scolaires
Horaires	10h
Durée	2h
Spécificités	Déjà réservé Pique-nique sur place possible



Informations : 04 68 85 82 38

● **Balade nature**

Date	Samedi 23 mai
Thème	Découverte du site des Dosses, de la lagune et des plantes, le long du sentier d'interprétation
Départ	Parking d'entrée du site des Dosses (Le Barcarès)
Public	Grand public, enfants à partir de 4 ans
Horaires	10h et 14h
Durée	2h
Spécificités	Réservations souhaitées Précisions possibles par téléphone pour le lieu de départ Intervenant : Labelbleu

Réservations / Informations : 06 09 24 05 44
ou agnes.cazejust@educ-envir.org



● **Balades en kayak**

Date	Dimanche 24 mai
Thème	Découverte du site des Dosses, de la lagune et sa biodiversité
Départ	Parking d'entrée du site des Dosses (Le Barcarès)
Public	Grand public, enfants à partir de 8 ans
Horaires	10h
Durée	2h30
Spécificités	Réservations obligatoires (places limitées : 25 personnes maximum) Intervenant : l'île aux loisirs Tenue de bain et chaussures d'eau – Savoir nager.

Réservations / Informations :
L'île aux loisirs 06 20 37 65 19



Quizz

Fête de la Nature



Site classé de l'Anse de Paulilles

- 1 Fleuve côtier dont l'embouchure se situe au nord de la plage de Paulilles, je suis :
A le Cosprons
B le Tech
C le Douy
- 2 Quel pourcentage de déchets en mer est d'origine terrestre ?
A 10%
B 50%
C 80%

Réserve Naturelle Marine de Cerbère Banyuls

- 1 En quelle année la Réserve Naturelle Marine de Cerbère-Banyuls a-t-elle été créée ?
A 1964
B 1974
C 1984
- 2 Sais-tu combien de mérus bruns (espèce protégée et emblématique de la Réserve) ont été comptabilisés en 2014 dans la Réserve Marine ?
A entre 200 et 250
B entre 400 et 450
C entre 6000 et 6500



Réserve Naturelle Régionale de Nyer

- 1 Je ne vais dans l'eau que pour y pondre mes œufs, je suis :
A la couleuvre vipérine
B la salamandre tachetée
C le martin pêcheur
- 2 On me retrouve depuis peu dans les cours d'eau de notre département, je suis :
A l'alligator
B le crapaud buffle
C la loutre

Site classé des Bouillouses

- 1 Comment un lac se forme-t-il ?
A grâce à des pluies abondantes
B parce qu'un cours d'eau déborde
C par la rencontre des eaux avec un obstacle à leur écoulement naturel
- 2 Je résiste très bien au froid et à la sécheresse grâce à ma résine qui contient très peu d'eau et m'évite de geler ou de transpirer, je suis :
A le chêne pubescent
B le pin à crochet
C le palmier



Site du Lac de la Raho

1 Adultes, nous sommes capables de respirer à la fois sous l'eau et sur terre, à quelle famille d'animaux (signifiant littéralement « deux vies ») est ce que nous appartenons ?

- A les reptiles
- B les terremarins
- C les amphibiens

2 J'ai de nombreuses utilités : j'absorbe une partie de l'eau lors des inondations, je nettoie l'eau, j'offre le gîte et le couvert à de nombreux animaux et on utilise une de mes plantes principales pour construire des cabanes, je suis :

- A l'algueaier
- B la roselière
- C la dune

Site départemental des Dosses

1 On me nomme « herbier de zoostères », je suis :

- A une zone colonisée par des algues marines
- B une zone constituée de plantes marines à fleurs
- C une herbier en provenance du zoo de Stères

2 Appelée « sansouire », je suis ?

- A une zone humide de delta ou d'étang
- B un milieu naturel d'arrière-dune
- C une zone humide infestée de sangsues

Plan d'eau sur l'Agly

1 On m'appelle la végétation en bordure de rivière (littéralement « forêt des berges »), je suis :

- A l'aquavert
- B la ripisylve
- C la riveaie

2 Le plan d'eau sur l'Agly est une retenue artificielle créée dans les années 1990 à partir d'un barrage, à quoi sert-il ?
(2 réponses possibles)

- A à réguler le cours d'eau en période estivale
- B à limiter les conséquences des inondations sur le territoire
- C à faire du ski nautique

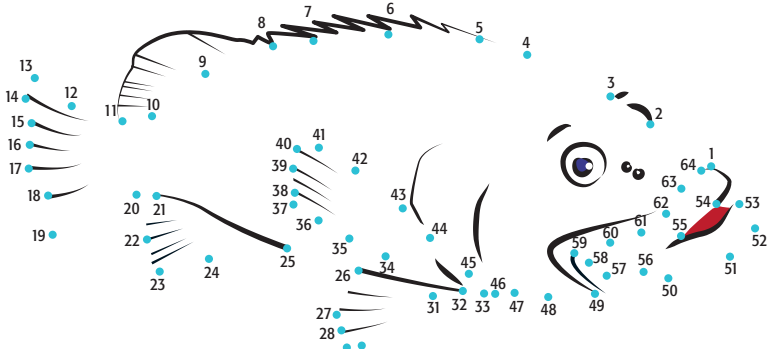
Réponses :
1 : A / 2 : C / 1 : B, 1^{ère} Réserve Marine de France créée en 1974 / 2 : B, environ 420 mètres observés en 2014 contre une vingtaine en 1980 / 1 : B / 2 : C / 1 : C / 2 : B / 1 : C, les amphibiens sont aussi appelés batraciens / 2 : B / 1 : A / 2 : B / 1 : A et B



Jeu Fête de la Nature

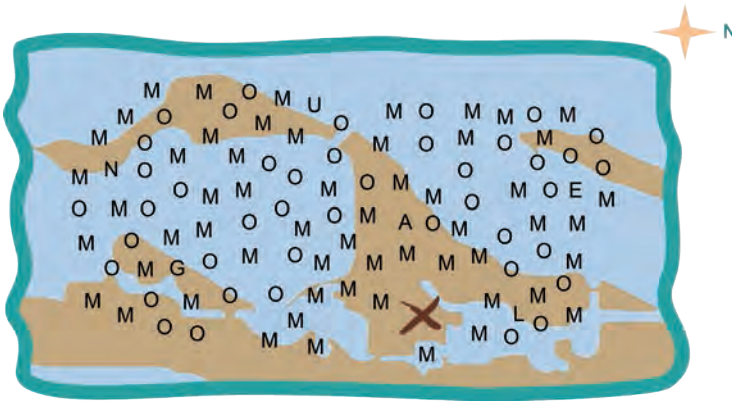
Réserve Naturelle Marine de Cerbère Banyuls

Relie les points entre eux dans l'ordre croissant et découvre à quoi ressemble la mascotte de la Réserve Marine le Mérou brun.



Site départemental des Dosses

Découvre le nom de ce milieu en barrant les « O » et les « M » puis en replaçant les lettres restantes dans le bon ordre.



Le savais-tu ?

Zone humide située en bordure de l'étang de Salses-Leucate, le site est séparé de la mer par un cordon littoral mais communique avec elle par des graus, sorte de chenaux. L'eau de cet étang est saumâtre (mélange d'eau salée et d'eau douce) et permet la formation d'un écosystème spécifique à ce « lac marin »

Réponse : LACUNE



Site classé de l'Anse de Paulilles

Sept erreurs se sont glissées dans la photographie. Chaque fois que tu en découvres une, entoure-la !



Site classé des Bouillouses

Entoure des images en lien avec le site et le milieu.



Illustrations : © Sergio Palao - ARASAC

Site du Lac de la Raho

Trouve et entoure sur la grille tous les noms des espèces ci-dessous. Il s'agit d'animaux présents sur le site du Lac de la Raho.

Noms d'espèces à trouver :

- BLONGIOS
- GREBE
- HERON
- CARPE
- LEZARD
- MESANGE

G	A	G	R	E	B	E	V
L	D	O	A	Z	L	E	S
E	A	X	N	C	O	I	H
Z	M	E	S	A	N	G	E
A	U	Y	I	R	G	T	R
R	O	M	K	P	I	U	O
D	R	X	A	E	O	V	N
S	U	T	P	A	S	X	W



Plan d'eau sur l'Agly

Ne pas se prendre le bec !

Le bec d'un oiseau fait souvent office d'outil dont la forme particulière renseigne sur le régime alimentaire de l'oiseau et sa manière de se nourrir.

Relie l'oiseau à l'outil qui caractérise son bec puis à son repas.



Verdier d'Europe (A)



couteau multifonction (E)



omnivore (I)



Grimpereau des bois (B)



pince (F)



piscivore (J)



Grand Corbeau (C)



lance (G)



insectivore (K)



Héron cendré (D)



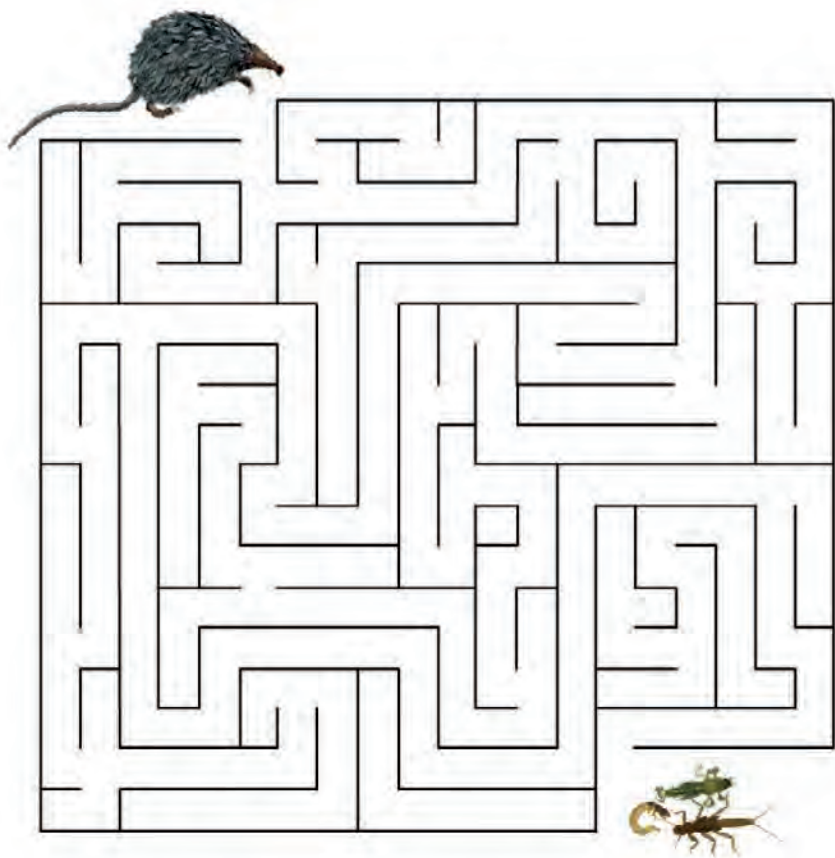
pince à épiler (H)



granivore (L)

Réserve Naturelle Régionale de Nyer

Aide le Desman des Pyrénées à trouver sa nourriture. Trace le chemin qu'il devra parcourir.



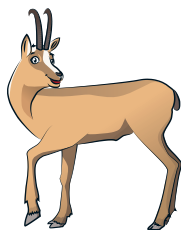
Le savais-tu ?

Le desman des Pyrénées, ou rat-trompette de par la forme de son museau, est un mammifère semi-aquatique proche de la taupe d'environ 30 cm. Il vit à proximité des torrents et lacs des Pyrénées franco-espagnoles et du nord de la péninsule Ibérique. C'est un animal discret, difficile à observer, considéré comme un marqueur de son environnement car son alimentation est très sensible à la pollution. Ce petit animal est menacé de disparition.



Les 7 sites naturels du Conseil Général

Relie chaque site à sa mascotte.



Isard des Pyrénées

Site classé de l'Anse de Paulilles

Réserve Naturelle Marine de Cerbère-Banyuls



Huppe fasciée



Blongios nain

Réserve Naturelle Régionale de Nyer

Site classé des Bouillouses



Psammodrome des sables



Chauve-souris

Site du Lac de la Raho

Site départemental des Dosses



Zygène



Mérou brun

Plan d'eau sur l'Agly

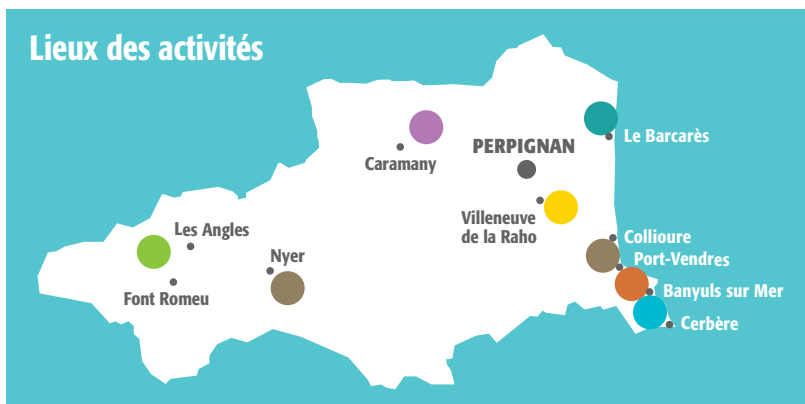
Indice :

retrouve les mascottes cachées dans les pages du programme, elles t'indiqueront à quel site elles correspondent !

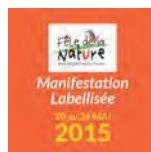


Fête de la nature 2015

Du 20 au
24 mai



Toutes les activités sont en lien avec le thème national
de la Fête de la Nature 2015
« Au bord de l'eau »



Coordination Générale / Informations :

04 68 85 82 73 ou noemie.olive@cg66.fr ou benjamin.cristini@cg66.fr

Programme également sur :

www.cg66.fr et www.fetedelanature.com



Protéger durablement votre cadre de vie